

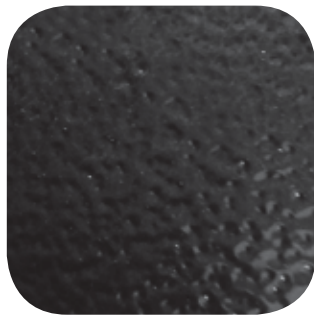
COLORI E FINITURE
COLORS AND FINISHES

COLORI RAL

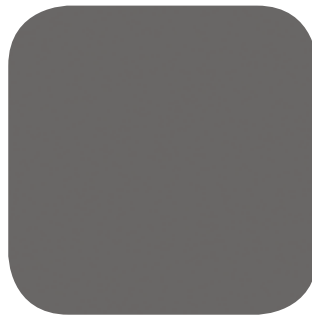
RAL COLOURS



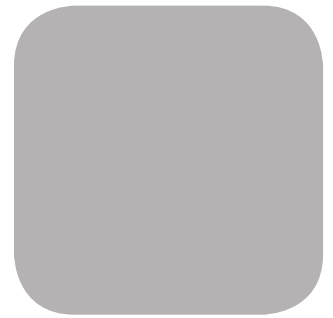
NERO OPACO



NERO BUCCIATO



RAL 7024



RAL 9006 LISCIO



NERO CARBONIO



NERO GOFFRATO



RAL 9006 GOFFRATO



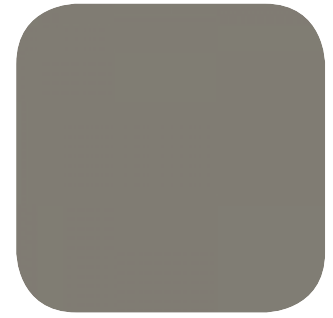
GRIGIO MARTELLATO



NERO CANNA DI FUCILE



RAL 7016 GOFFRATO



RAL 7048



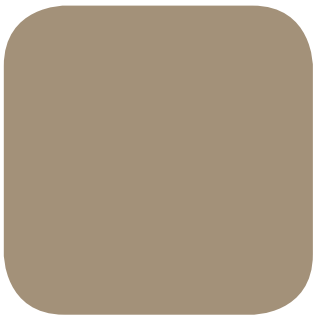
TRASPARENTE LUCIDO



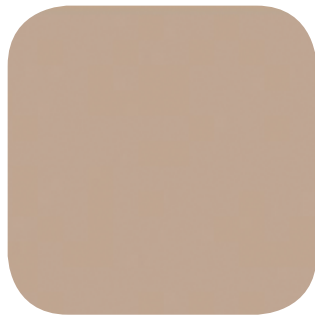
TRASPARENTE OPACO

COLORI RAL

RAL COLOURS



RAL 1019



RAL 7032



RAL 1015



RAL 1036



RAME MARTELLATO



BRONZO MARTELLATO



RAL 8019



MARRONE GOFFRATO



RAL 9016



RAL 9010 BUCCIATO



RAL RUST



RAL BRONZO METALLIZZATO



RAL ORO METALLIZZATO



RAL RAME METALLIZZATO

RAL 9016, RAL 9010 BUCCIATO E I COLORI METALLIZZATI HANNO SOVRAPPREZZO DEL 7% SUL RAL.
RAL 9016, RAL 9010 BUCCIATO AND METALLIC COLORS HAVE A 7% SURCHARGE ON THE RAL.

FINITURE SPECIALI

SPECIAL FINISHES



ORO LUCIDO



BRONZO LUCIDO*



RAME LUCIDO*



ORO ANTICATO**



BRONZO ANTICATO**



RAME ANTICATO**



EFFETTO CORTEN**

SOLO SU INOX O ALLUMINIO / ONLY ON POLISHED STAINLESS STEEL OR ALUMINIUM

*Finitura di tipo POL
**Finitura di tipo ANT

* Type POL finishes
** Type ANT finishes

ORO, BRONZO e RAME possono essere lucide o satinare a seconda che vengano fatte su inox/alluminio lucido o satinato

GOLD, BRONZE and COPPER can be polished or satin depending if they are made on polished or satin stainless steel/aluminum

FINITURE GALVANICHE

GALVANISED FINISHES



ORO LUCIDO*



OTTONE LUCIDO*



RAME LUCIDO*



ORO OPACO*



OTTONE OPACO*



RAME OPACO*



BRONZO ANTICATO**



OTTONE ANTICATO**



RAME ANTICATO**

SOLO SU INOX O ALLUMINIO / ONLY ON STAINLESS STEEL OR ALUMINIUM

*Finitura di tipo GAL

**Finitura di tipo GAL-ANT

ORO e OTTONE possono essere lucide o satinare a seconda che vengano fatte su inox/alluminio lucido o satinato.

* Type GAL finishes

** Type GAL-ANT finishes

GOLD and BRASS can be polished or satin depending if they are made on polished or satin stainless steel/aluminum